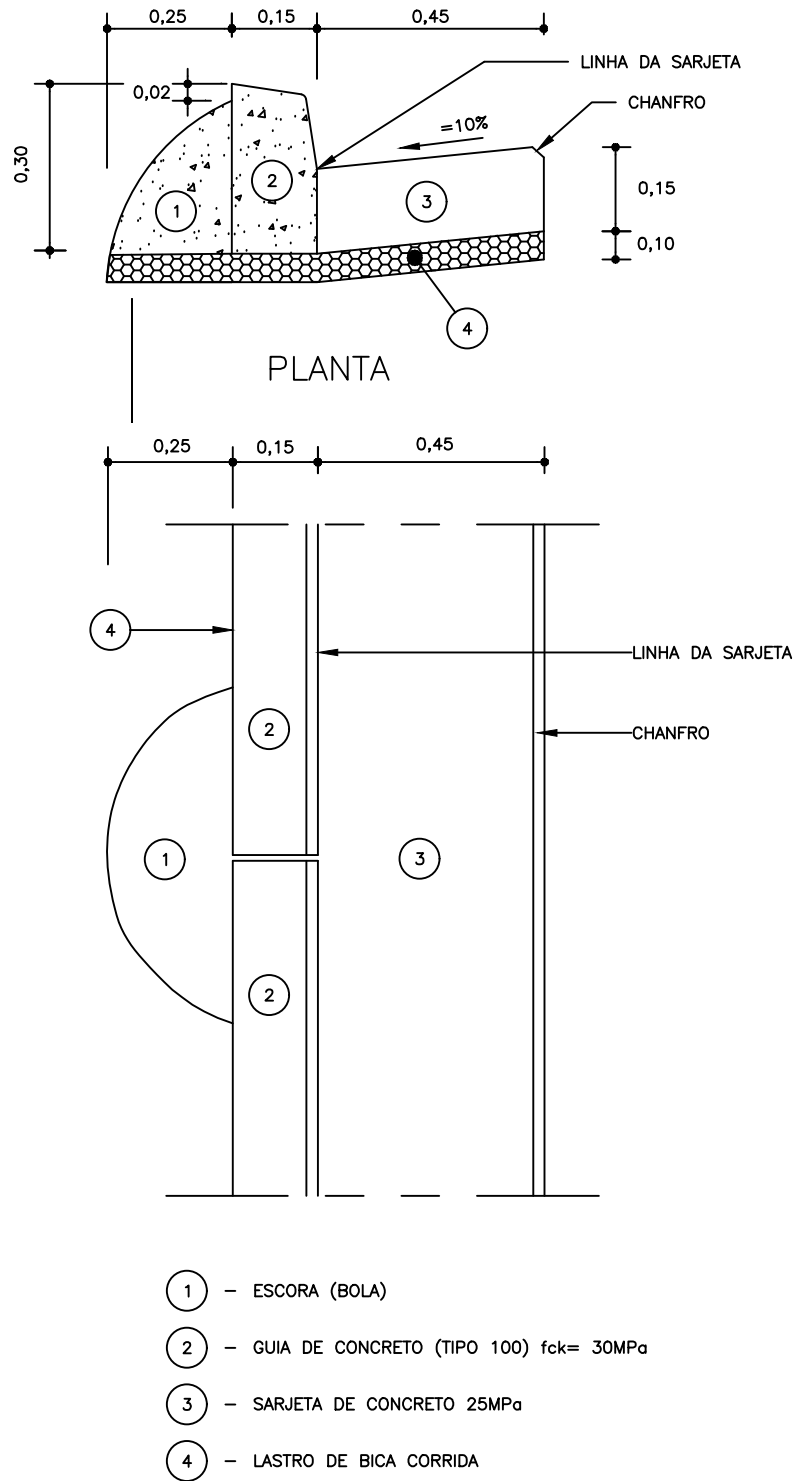
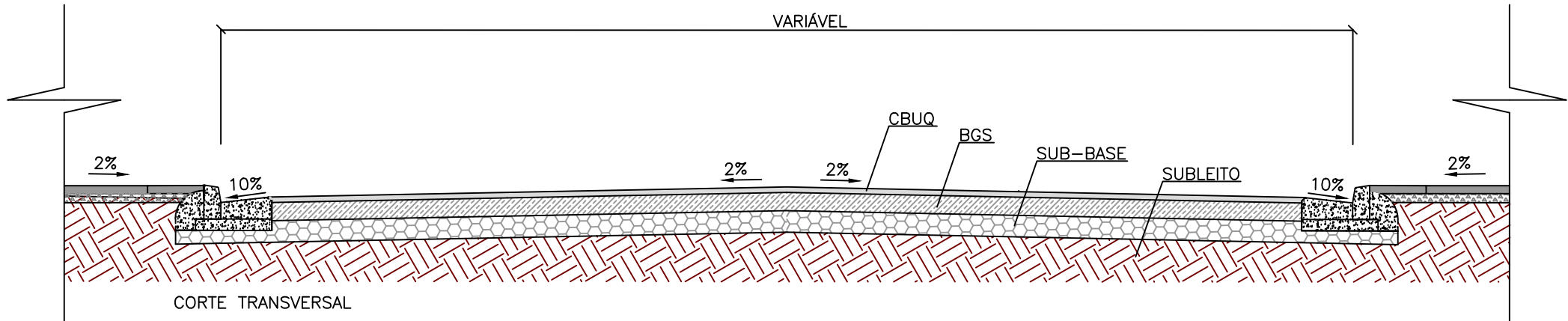
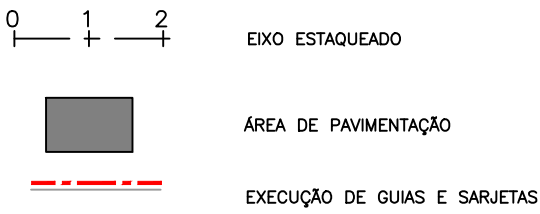


DETALHE DE GUIA E SARJETA
SEM ESCALA



LEGENDA - PROJETO



PAVIMENTO ASFÁLTICO (TRÁFEGO LEVE)

CONCRETO ASFÁLTICO USINADO A QUENTE (CBUQ) - FAIXA III	5,00cm
IMPRIMAÇÃO BETUMINOSA LIGANTE RR2C	
IMPRIMAÇÃO BETUMINOSA IMPERMEABILIZANTE CM30	
BRITA GRADUADA SIMPLES	15,00cm
SUB-BASE DE AGREGADO REC DE CONST CIVIL CBR>30%	15,00cm
SUBLEITO ESCARIFICADO E COMPACT A 100% DO PROCTOR NORMAL COM CBRmoldado = 8,0%	

ESC-1:50

00	JULH./2022	EMIÇÃO INICIAL	GUSTAVO	SANDRA	FAUSTO
REVISÃO	DATA	NATUREZA	EXEC.	VERIF.	APROV.

PREFEITURA DO MUNICÍPIO DE CARAPICUÍBA

ASSUNTO: PLANTA DE RECUPERAÇÃO DE PAVIMENTAÇÃO ASFÁLTICA, PARA ATENDIMENTO DA SECRETARIA DE DESENVOLVIMENTO URBANO

TÍTULO: PROJETO DE PAVIMENTAÇÃO - PLANTA E DETALHES

LOCAL: RUA MAIPORÃ
BAIRRO: PARQUE SANTA TEREZA
TRECHO: ENTRE A RUA RIO DOCE ATÉ ESTACA 0+0,00

AUTOR:		R00-2125-PAV-97-002-PTA REV. 00	
RESP. TÉCNICO:	FAUSTO BATISTA	CREA:	0682525642
Nº PROCESSO:	29200/21	ESCALA:	1:250
Nº CONTRATO:	81/21	DATA:	22/07/2022
PROJETISTA:	GUSTAVO R. ARDORE	ARQUIVO DIGITAL:	R00-2125-PAV-97-002-PTA.dwg
DESENHISTA:	JESSICA SCHMEING	FOLHA:	2/2
VERIFICAÇÃO:	SANDRA MAYUMI MISHIMA		
APROVAÇÃO:	FAUSTO BATISTA		
RESP. TÉCNICO:	FAUSTO BATISTA		

DO MUNICÍPIO DE CARAPICUÍBA E SUO CONTEÚDO NÃO É DE RESPONSABILIDADE DA PREFEITURA DE CARAPICUÍBA. A RESPONSABILIDADE É DO PROJETADEIRO E DO PROJETISTA DE SUA RESPONSABILIDADE SOBRE O MESMO.